

Possédez-vous un animal de compagnie ?

32% OUI



68% NON



Aimeriez-vous avoir un animal de compagnie ?

21% OUI



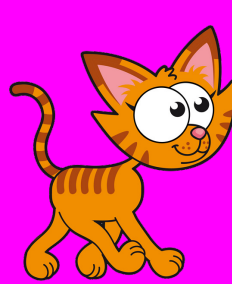
79% NON



Si oui, quel animal aimeriez-vous adopter ?



Chien(s) 67%



Chat(s) 28%



NAC (rongeurs, poissons, tortue, furet...) 2%



Oiseaux 2%

Autre 1%

De quel animal s'agit-il ?

Chien(s)

NAC

(rongeurs, poissons, tortue, furet...)

Chat(s)

Oiseaux

Votre animal est-il considéré comme un membre de votre famille ?



82% OUI



18% NON

Si non, pourquoi ?

Besoin d'attention de l'animal 19%

Caractère de l'animal 31%

Coûts de l'entraînement et des soins de l'animal 6%

Dangerosité de l'animal 24%

Prix de l'animal 11%

Dans quelles circonstances l'avez-vous adopté ?

35%

21%

12%

10%

8%

Pour sa santé, son confort, vous est-il déjà arrivé de dépenser sans compter ?

41% OUI



56% NON



Vous l'avez acheté / adopté :



Au marché 32%

Un ami/voisin/membre de votre famille vous l'a donné 23%

Dans une animalerie 14%

Dans un élevage 13%

Il est l'un des petits de la portée de votre animal précédent 9%

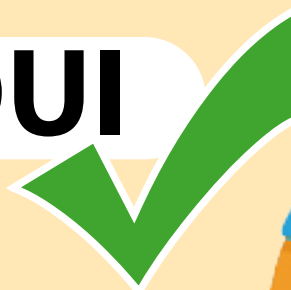
Vous l'avez recueilli alors qu'il était à la rue 6%

Un professionnel du monde animal vous l'a donné/confié (vétérinaire) 2%

Autre -1%

Aujourd'hui, diriez-vous que votre animal de compagnie vous est indispensable ?

74% OUI



22% NON



Pour vous, un animal c'est :

Idéal dans une famille 37%

Une compagnie, vous jouez avec lui, le caressez, le nourrissez 30%

Un compagnon que vous aimez, mais il mène sa vie de son côté 27%

Envahissant. En plus, vous n'avez pas de temps à lui consacrer. 6%

De manière générale, pourquoi un animal reste-t-il auprès de son maître ?

Il le nourrit 37%

Il lui donne de l'affection 32%

L'animal se sent protégé 7%

Il lui donne un foyer 24%

